

南和広域医療企業団 稼働状況 (平成28年4~9月)

【南奈良総合医療センター】

232床

	のべ患者数	平均病床稼働率	1日あたり患者数	診療収入 単位:千円	診療単価 単位:円	備考	<参考> 計画想定		
							病床稼働率	1日あたり患者数	診療単価 単位:円
入院	4月	2,959	42.5%	98.6	151,777	51,293	80%	184.0	40,835
	5月	5,962	82.9%	192.3	266,436	44,689			
	6月	5,787	83.1%	192.9	278,201	48,073			
	7月	6,695	93.1%	216.0	316,838	47,325			
	8月	6,913	96.1%	223.0	325,201	47,042			
	9月	6,488	93.2%	216.3	289,686	44,649			
	計	34,804	—	—	1,628,139	—			
外来	4月	7,313	—	384.9	77,342	10,576	—	700.0	11,500
	5月	9,636	—	507.2	104,013	10,794			
	6月	11,001	—	500.0	113,706	10,336			
	7月	10,388	—	519.4	113,046	10,882			
	8月	11,713	—	532.4	123,111	10,511			
	9月	11,116	—	555.8	115,289	10,371			
	計	61,167	—	—	646,507	—			
合計	4月	—	—	—	229,119	—	28年度 医業収入予算	4,880,000 千円	※予算達成率(9月現在) 46.6%
	5月	—	—	—	370,449	—			
	6月	—	—	—	391,907	—			
	7月	—	—	—	429,884	—			
	8月	—	—	—	448,312	—			
	9月	—	—	—	404,975	—			
	計	—	—	—	2,274,646	—			

救急搬送受け入れ件数

4月	368件 (1日平均: 12.3件)
5月	412件 (1日平均: 13.3件)
6月	330件 (1日平均: 11.0件)
7月	411件 (1日平均: 13.3件)
8月	389件 (1日平均: 12.5件)
9月	346件 (1日平均: 11.5件)

【吉野病院】

96床

	のべ患者数	平均病床稼働率	1日あたり患者数	診療収入 単位:千円	診療単価 単位:円	備考	<参考> 計画想定		
							病床稼働率	1日あたり患者数	診療単価 単位:円
入院	4月	1,319	45.8%	44.0	26,652	20,206	91.2%	88.0	24,288
	5月	1,507	50.6%	48.6	29,960	19,880			
	6月	1,958	66.0%	65.3	41,639	21,266			
	7月	2,085	70.1%	67.3	42,182	20,231			
	8月	2,269	76.2%	73.2	46,470	20,480			
	9月	2,160	75.0%	72.0	44,264	20,493			
	計	11,298	—	—	231,167	—			
外来	4月	1,843	—	92.2	28,104	15,249	—	107.0	13,000
	5月	2,180	—	114.7	32,970	15,124			
	6月	2,155	—	98.0	33,611	15,597			
	7月	2,076	—	103.8	31,906	15,369			
	8月	2,252	—	102.4	33,530	14,889			
	9月	2,119	—	106.0	33,513	15,815			
	計	12,625	—	—	193,634	—			
合計	4月	—	—	—	54,756	—	28年度 医業収入予算	1,160,000 千円	※速報値
	5月	—	—	—	62,930	—			
	6月	—	—	—	75,249	—			
	7月	—	—	—	74,088	—			
	8月	—	—	—	80,000	—			
	9月	—	—	—	77,777	—			
	計	—	—	—	424,800	—			

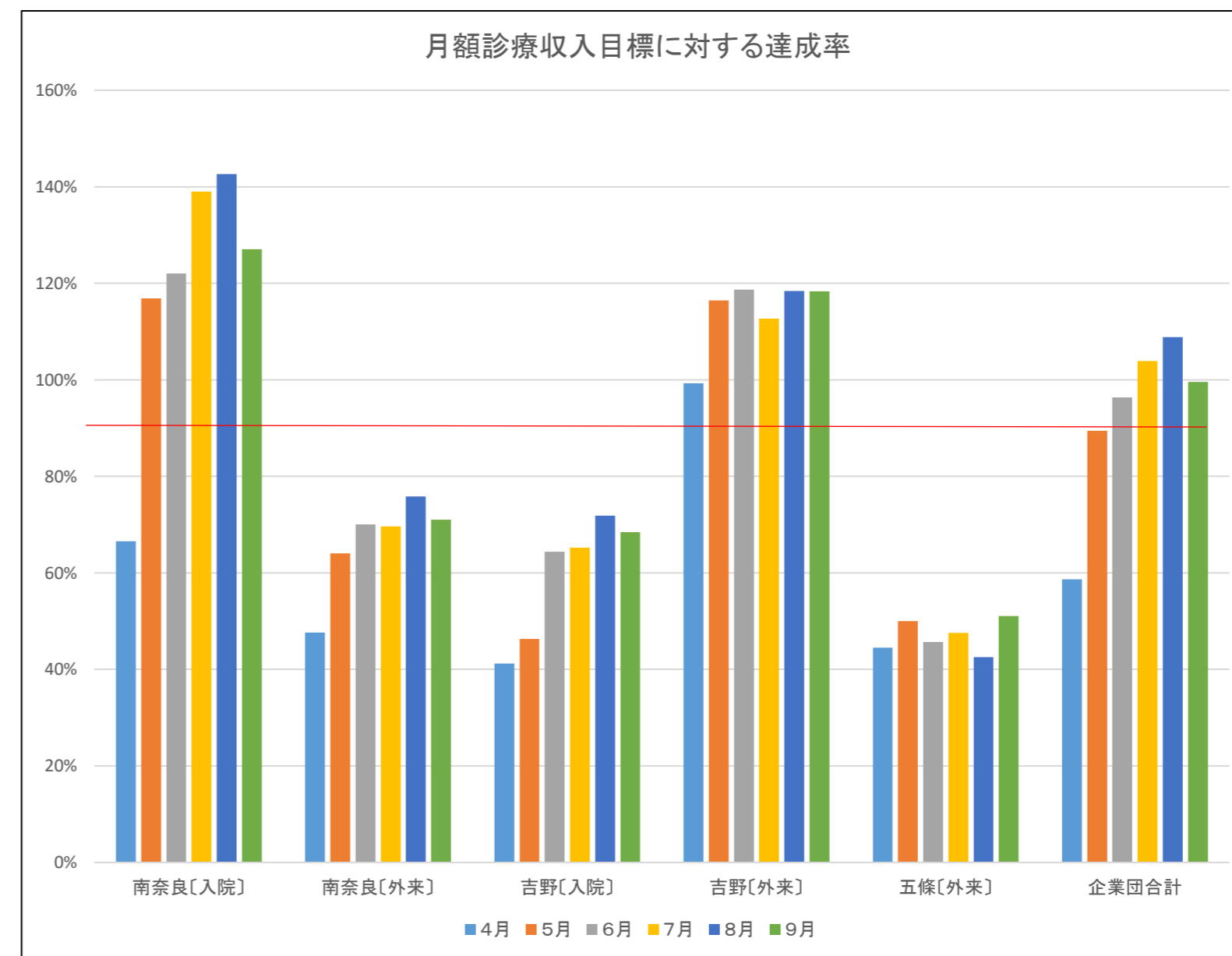
【五條診療所】

	のべ患者数	平均病床稼働率	1日あたり患者数	診療収入 単位:千円	診療単価 単位:円	備考	<参考> 計画想定		
							病床稼働率	1日あたり患者数	診療単価 単位:円
外来	4月	245	—	12.9	1,375	5,611	—	33.3	4,600
	5月	306	—	16.1	1,546	5,053			
	6月	279	—	12.7	1,412	5,060			
	7月	290	—	14.5	1,471	5,072			
	8月	250	—	11.4	1,315	5,261			
	9月	309	—	15.5	1,577	5,105			
	計	1,679	—	—	8,696	—			

【診療収入額 総計】 単位:千円

4月	285,250	7月	505,443	10月		1月		累計額(千円) 2,708,143 28年度予算 6,094,000
5月	434,925	8月	529,627	11月		2月		
6月	468,568	9月	484,329	12月		3月		

※予算達成率 44.4%



<参考> 27年度実績

	運用病床数	入院患者数		病床稼働率 (年平均)	外来患者数			救急搬送受入数	
		月平均	年間		月平均	年間	1日平均	年間	1日平均
五條病院	160	3,459	41,508	71.1%	5,620	67,438	278	1,393	3.8
大淀病院	144	2,618	31,414	59.2%	7,201	86,407	324	540	1.5
吉野病院	99	1,892	22,707	62.8%	3,022	36,262	149	153	0.4
合計	403	7,969	95,629	—	15,842	190,107	751	2,086	5.7

診療科別・月別患者数・診療費推移

※診療科別の患者数及び診療費は、電子カルテに入力されている診療科を元に集計しているため、実際の診療を行った医師が所属する診療科と差異が生じることがあります。

資料 2

【南奈良総合医療センター】

科コード	入 院																		外 来																			
	のべ患者数						診療費						診療単価						のべ患者数						診療費						診療単価							
	4月	5月	6月	7月	8月	9月	4月	5月	6月	7月	8月	9月	4月	5月	6月	7月	8月	9月	4月	5月	6月	7月	8月	9月	4月	5月	6月	7月	8月	9月	4月	5月	6月	7月	8月	9月		
内科M	278	455	327	369	389	358	11,507,658	17,521,664	13,190,323	13,510,289	14,154,528	12,212,127	41,394	38,509	40,337	36,613	36,387	34,112	533	603	676	524	613	567	3,515,230	3,726,764	5,477,536	5,912,517	6,474,908	6,716,926	6,595	6,180	8,103	11,283	10,563	11,846		
総内M	399	760	705	816	805	870	15,545,930	29,770,400	29,109,819	31,290,560	33,543,147	33,344,550	38,962	39,172	41,291	38,346	41,669	38,327	399	457	604	578	652	614	5,424,701	4,975,305	6,420,567	6,606,015	7,222,232	6,959,745	13,596	10,887	10,630	11,429	11,077	11,335		
循内M	131	183	143	124	127	179	5,998,520	7,274,854	9,128,500	7,525,798	6,647,426	8,889,458	45,790	39,753	63,836	60,692	52,342	49,662	130	150	206	215	199	210	1,027,072	1,500,410	2,166,920	2,084,922	2,061,436	1,883,542	7,901	10,003	10,519	9,697	10,359	8,969		
糖内M	129	279	219	220	259	182	5,287,698	9,801,915	7,714,738	8,979,942	9,152,992	6,359,249	40,990	35,132	35,227	40,818	35,340	34,941	500	588	698	592	725	508	4,839,790	6,557,618	9,219,370	8,697,040	10,202,480	7,573,380	9,680	11,152	13,208	14,691	14,072	14,908		
代内M			16	2					545,540	172,300					34,096	86,150			74	92	117	119	141	138	1,046,690	1,610,510	1,926,410	1,851,750	2,290,880	2,100,740	14,144	17,506	16,465	15,561	16,247	15,223		
呼内M	205	291	241	356	311	227	8,105,522	10,188,532	11,964,111	16,570,435	12,424,049	10,755,326	39,539	35,012	49,644	46,546	39,949	47,380	111	120	140	154	160	166	1,260,960	2,445,760	1,985,370	2,366,720	2,326,210	2,542,530	11,360	20,381	14,181	15,368	14,539	15,316		
消内M	352	631	763	830	736	608	14,644,194	23,974,663	36,901,020	39,958,145	38,402,535	28,482,078	41,603	37,995	48,363	48,142	52,177	46,846	475	558	699	648	696	633	5,612,010	7,876,095	10,486,940	9,046,815	9,304,245	7,908,065	11,815	14,115	15,003	13,961	13,368	12,493		
感染M	108	278	253	342	321	308	4,740,542	11,761,861	10,574,393	14,340,597	15,000,679	11,252,735	43,894	42,309	41,796	41,932	46,731	36,535	36	51	68	43	81	79	162,960	247,213	360,432	288,487	460,248	511,515	4,527	4,847	5,300	6,709	5,682	6,475		
神内M	90	202	215	178	222	290	3,369,040	7,935,614	8,476,988	6,794,014	9,549,416	10,227,505	37,434	39,285	39,428	38,169	43,015	35,267	48	71	114	102	167	179	487,280	550,820	994,230	1,117,560	1,716,940	1,624,740	10,152	7,758	8,721	10,956	10,281	9,077		
小児M	42	117	179	137	154	177	1,957,410	5,092,720	7,825,950	6,228,800	6,590,190	7,629,830	46,605	43,528	43,720	45,466	42,793	43,106	533	779	821	841	880	867	2,454,900	4,088,086	4,115,988	4,134,770	4,482,870	4,213,070	4,606	5,248	5,013	4,916	5,094	4,859		
精神M							3,000	1,500	13,690	3,000	3,000	16,380							86	103	109	118	114	122	499,810	741,900	701,620	803,400	824,050	731,100	5,812	7,203	6,437	6,808	7,229	5,993		
外科M	244	365	248	490	666	477	14,695,940	20,389,188	16,478,125	26,191,969	41,209,489	26,490,912	60,229	55,861	66,444	53,453	61,876	55,537	189	339	405	353	365	411	3,902,858	5,695,489	6,315,769	5,507,954	6,203,480	6,243,346	20,650	16,801	15,594	15,603	16,996	15,191		
脳外M	176	349	470	419	539	607	12,790,770	22,587,859	28,284,476	19,689,155	29,663,146	33,617,118	72,675	64,722	60,180	46,991	55,034	55,382	313	417	414	343	351	406	2,325,603	3,510,159	4,047,706	3,693,590	3,178,546	3,982,761	7,430	8,418	9,777	10,768	9,056	9,810		
整形M	576	1,634	1,585	1,928	1,825	1,725	33,533,681	68,701,793	65,258,793	83,640,222	71,067,341	66,725,684	58,218	42,045	41,173	43,382	38,941	38,682	1,049	1,483	1,716	1,535	1,917	1,750	7,234,862	11,092,447	13,037,480	12,237,656	15,154,597	13,465,750	6,897	7,480	7,598	7,972	7,905	7,695		
救急M	168	210	134	213	207	199	16,339,083	18,918,625	12,992,803	23,583,449	16,382,517	16,635,590	97,256	90,089	96,961	110,720	79,143	83,596	705	962	795	886	917	833	15,772,054	20,618,848	15,578,862	19,403,746	19,664,875	17,619,285	22,372	21,433	19,596	21,900	21,445	21,152		
皮膚M		25	16			7	3,830	723,990	532,820	9,500	8,590	274,780		28,960	33,301			39,254	452	687	867	900	1,097	952	1,664,381	2,610,662	3,297,900	3,149,100	4,252,367	3,548,380	3,682	3,800	3,804	3,499	3,876	3,727		
泌尿M	45	102	138	154	222	158	2,735,218	6,538,260	9,098,161	9,774,407	12,652,468	7,933,821	60,783	64,101	65,929	63,470	56,993	50,214	274	378	456	360	429	473	4,823,318	6,225,200	7,292,096	6,130,793	6,640,611	7,658,281	17,603	16,469	15,991	17,030	15,479	16,191		
眼科M		25	57	56	47	38	0	2,485,690	5,656,190	4,397,406	4,267,670	3,169,620		99,428	99,231	78,525	90,801	83,411	604	663	832	757	741	768	4,792,770	6,120,210	5,710,340	5,127,790	5,407,290	5,586,830	7,935	9,231	6,863	6,774	7,297	7,275		
耳鼻M	16	35	42	37	58	68	518,290	1,559,080	2,222,174	2,708,038	3,196,385	4,421,570	32,393	44,545	52,909	73,190	55,110	65,023	370	547	573	554	621	627	2,190,260	2,724,050	3,123,020	2,982,655	3,451,735	2,995,740	5,920	4,980	5,450	5,384	5,558	4,778		
産婦M		21	36	24	25	10	0	1,204,300	2,224,552	1,470,170	1,232,090	1,232,120		57,348	61,793	61,257	49,284	123,212	63	136	183	197	211	224	604,410	1,322,911	1,532,590	1,692,377	1,548,656	1,562,432	9,594	9,727	8,375	8,591	7,340	6,975		
リハM							0	3,250	3,250	0		1,000																										
歯腔M											15,580	500							83	137	183	247	329	293	595,930	969,600	1,176,380	1,465,460	1,759,670	1,666,440	7,180	7,077	6,428	5,933	5,349	5,688		
麻酔M											37,780	11,930								3	4	1																
放科M																				38	58	58	61	57	59	1,058,170	1,642,770	1,501,395	1,563,260	1,594,340	1,411,420	27,847	28,324	25,886	25,627	27,971	23,922	
病理M																																						
透析M												1,800																										
計	2,959	5,962	5,787	6,695	6,913	6,488	151,776,826	266,436,258	278,196,416	316,838,196	325,201,018	289,685,683	51,293	44,689	48,073	47,325	47,042	44,649	7,313	9,636	11,001	10,388	11,713	11,123	77,342,409	104,013,087	113,705,811	113,045,567	123,111,436	115,288,928	10,576	10,794	10,336	10,882	10,511	10,365		

【吉野病院】

科コード	入 院																		外 来																	
	患者数						診療費収入額						診療単価						患者数						診療費収入額						診療単価					
	4月	5月	6月	7月	8月	9月	4月	5月	6月	7月	8月	9月	4月	5月	6月	7月	8月	9月	4月	5月	6月	7月	8月	9月	4月	5月	6月	7月	8月	9月	4月	5月	6月	7月	8月	9月
内科Y	1,248	1,433	1,793	1,822	1,997	1,938	25,269,466	28,321,707	37,726,996	36,337,956	39,807,258	38,945,781	20,248	19,764	21,041	19,944	19,934	20,096	1,291	1,520	1,523	1,439	1,578	1,497	23,113,564	26,875,246	27,747,908	26,096,674	27,414,207	27,695,758	17,904	17,681	18,219	18,135	17,373	18,501
整形Y	71	74	165	263	272	222	1,382,386	1,637,801	3,911,824	5,844,316	6,662,422	5,318,696	19,470	22,132	23,708	22,222	24,494	23,958	552	660	632	637	674	622	4,990,674	6,095,089	5,862,770	5,809,189	6,115,747	5,817,151	9,041	9,235	9,277	9,120	9,074	9,352
計	1,319	1,507	1,958	2,085	2,269	2,160	26,651,852	29,959,508	41,638,820	42,182,272	46,469,680	44,264,477	20,206	19,880	21,266	20,231	20,480	20,493	1,843	2,180	2,155	2,076	2,252	2,119	28,104,238	32,970,335	33,610,678	31,905,863	33,529,954	33,512,909	15,249	15,124	15,597	15,369	14,889	15,815

【五條診療所】

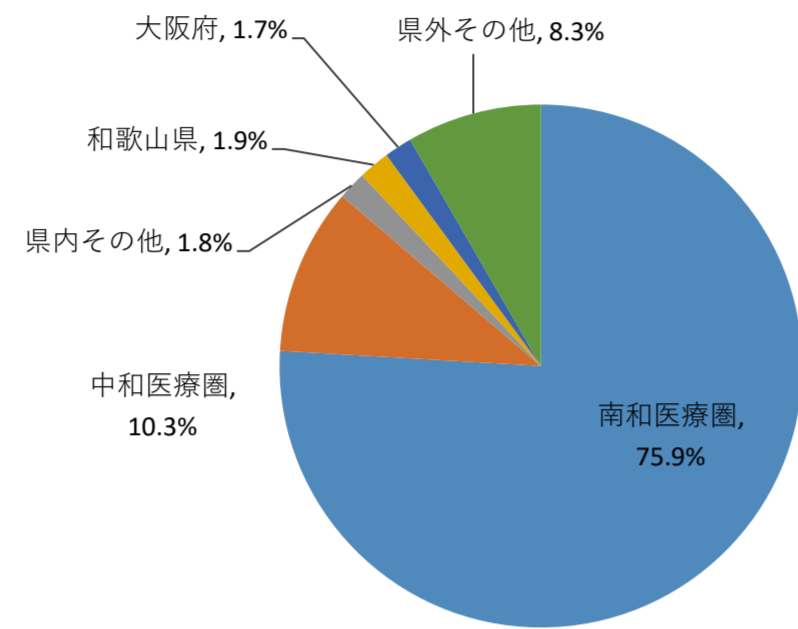
科コード	外 来																	
	患者数						診療費収入額						診療単価					
	4月	5月	6月	7月	8月	9月	4月	5月	6月	7月	8月	9月	4月	5月	6月	7月	8月	9月
内科	173	212	197	187	171	204	1,086,080	1,2										

地域別患者数 (H28上半期4月～9月) 南奈良総合医療センター

資料3-1

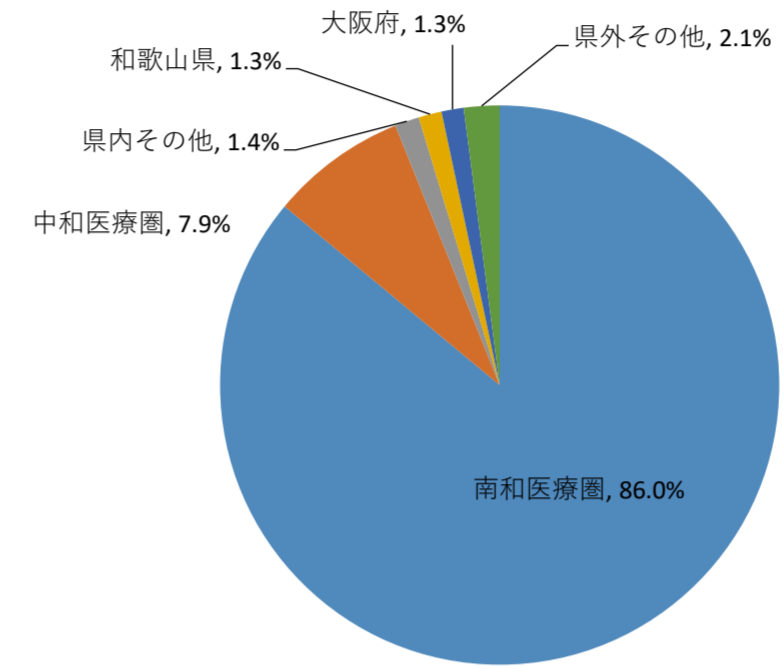
※患者数は外来・入院とも実患者数で表示しています。

入院患者割合 医療圏内／医療圏外



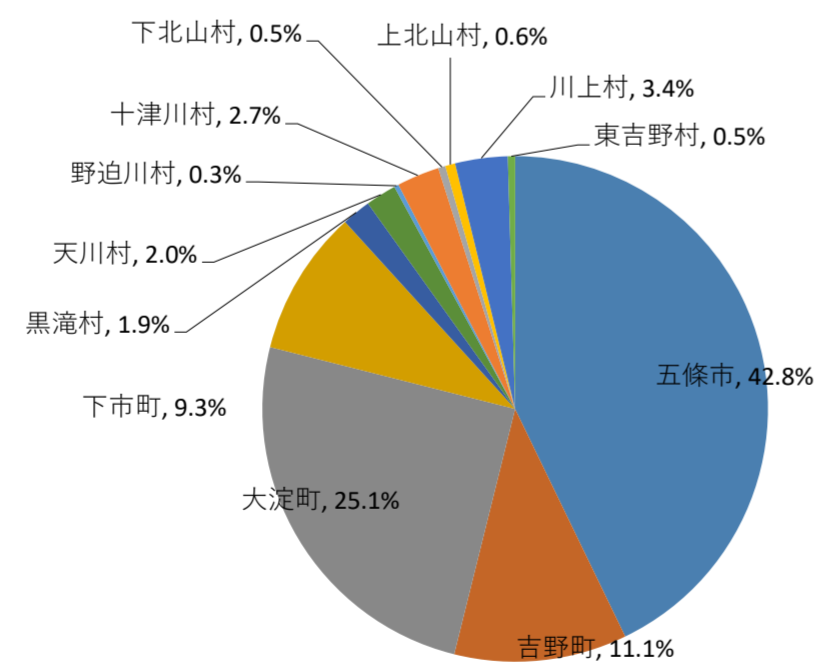
県内			県外		
南和医療圏	中和医療圏	県内その他	和歌山県	大阪府	県外その他
1,728	235	40	44	39	190
2,003			273		
2,276					

外来患者割合 医療圏内／医療圏外



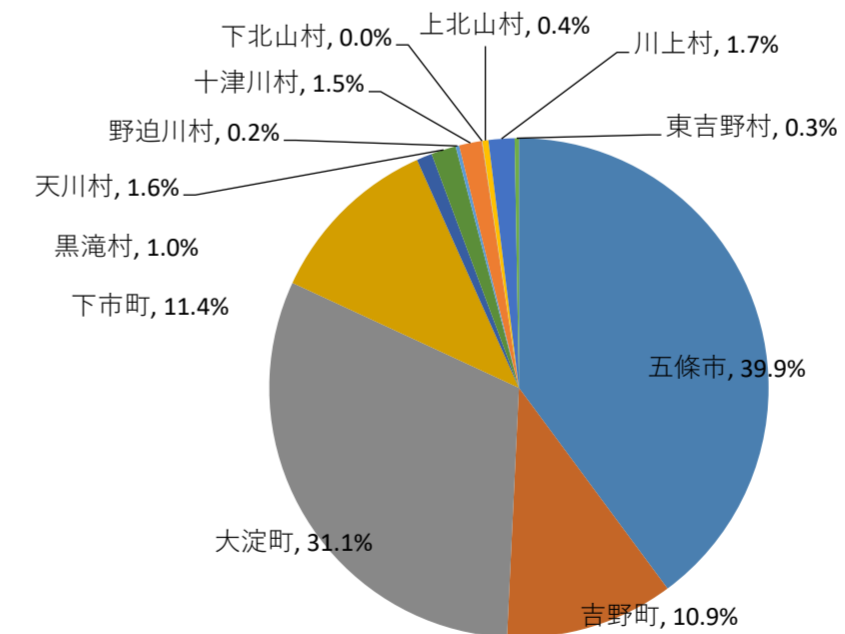
県内			県外		
南和医療圏	中和医療圏	県内その他	和歌山県	大阪府	県外その他
13,778	1,262	226	214	205	330
15,266			749		
16,015					

入院患者割合 南和医療圏内 市町村別



南和医療圏											
五條市	吉野町	大淀町	下市町	黒滝村	天川村	野迫川村	十津川村	下北山村	上北山村	川上村	東吉野村
0	0	0	0	0	0	0	0	0	0	0	0
0											

外来患者割合 南和医療圏内 市町村別

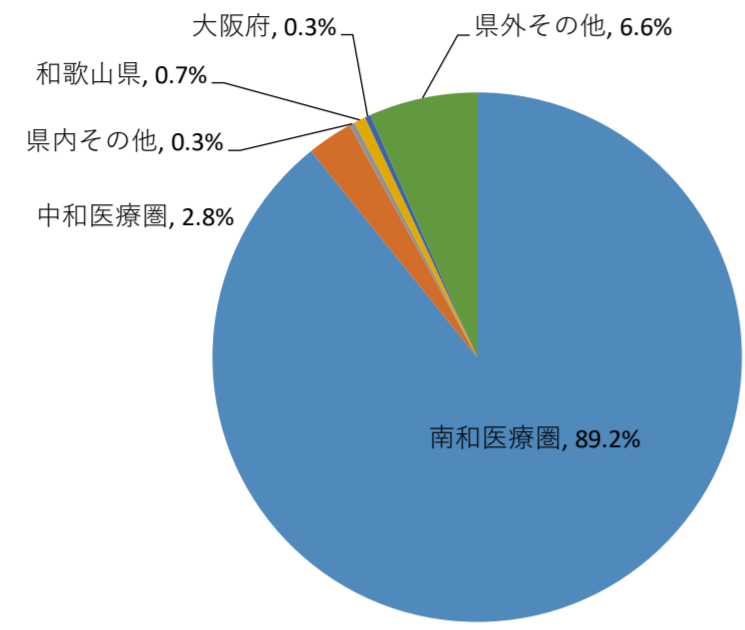


南和医療圏											
五條市	吉野町	大淀町	下市町	黒滝村	天川村	野迫川村	十津川村	下北山村	上北山村	川上村	東吉野村
5,491	1,503	4,291	1,571	138	221	32	203	5	54	231	38
13,778											

地域別患者数 (H28上半期4月～9月) 吉野病院

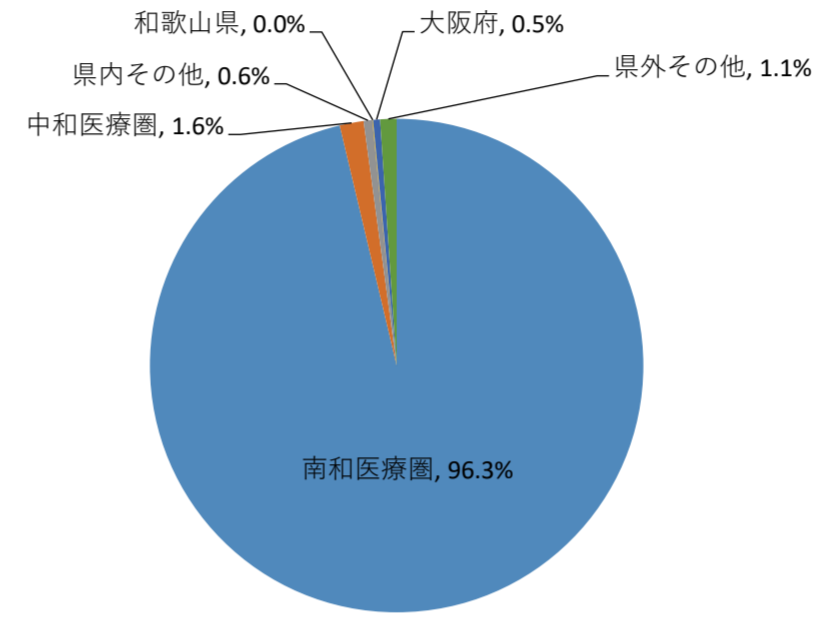
※患者数は外来・入院とも実患者数で表示しています。

入院患者割合 医療圏内／医療圏外



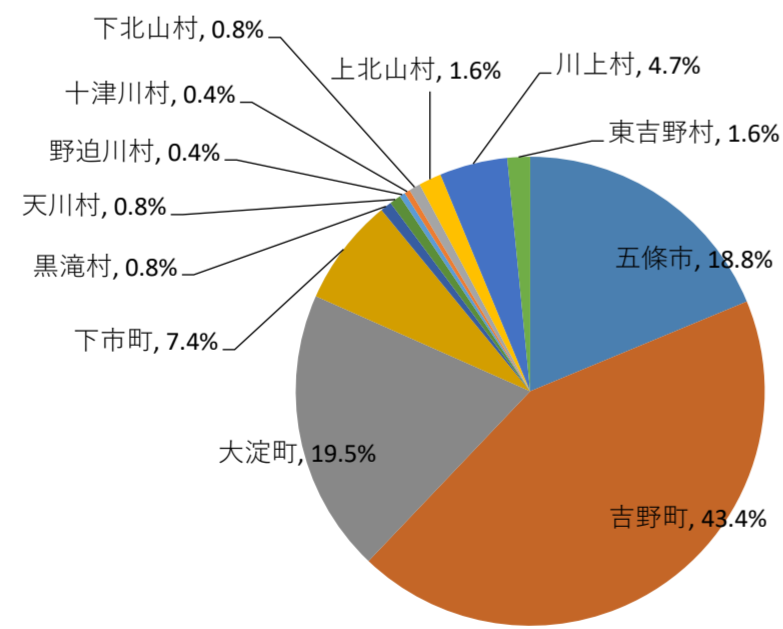
県内			県外		
南和医療圏	中和医療圏	県内その他	和歌山県	大阪府	県外その他
256	8	1	2	1	19
265			22		
287					

外来患者割合 医療圏内／医療圏外



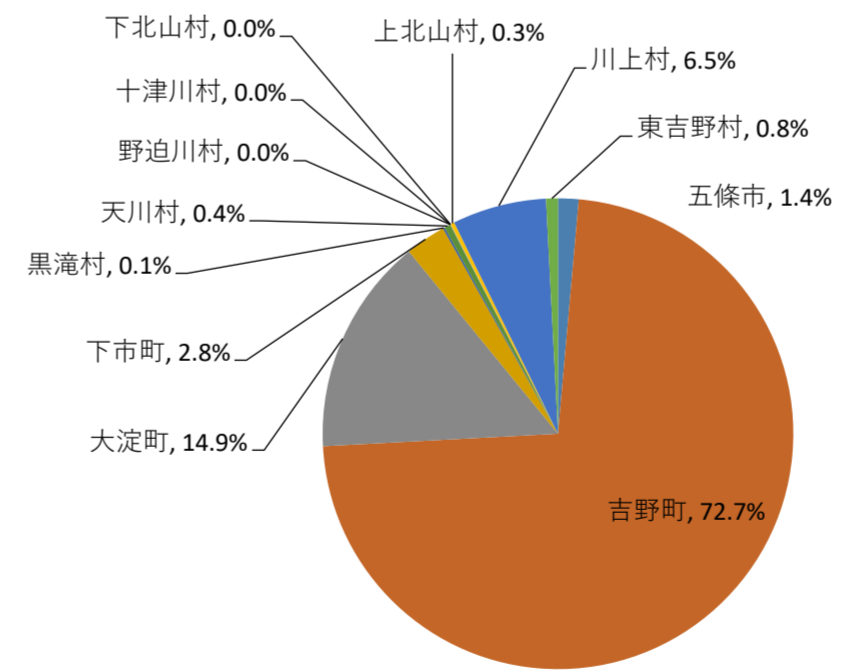
県内			県外		
南和医療圏	中和医療圏	県内その他	和歌山県	大阪府	県外その他
2,337	38	14	1	11	26
2,389			38		
2,427					

入院患者割合 南和医療圏内 市町村別



南和医療圏											
五條市	吉野町	大淀町	下市町	黒滝村	天川村	野迫川村	十津川村	下北山村	上北山村	川上村	東吉野村
0件	0件	0件	0件	0件	0件	0件	0件	0件	0件	0件	0件
											0件

外来患者割合 南和医療圏内 市町村別



南和医療圏											
五條市	吉野町	大淀町	下市町	黒滝村	天川村	野迫川村	十津川村	下北山村	上北山村	川上村	東吉野村
33	1700	349	65	3	10	0	0	1	6	151	19
											2,337

