

【南奈良総合医療センター】

		232床					<参考> 計画想定			
		のべ患者数	平均病床稼働率	1日あたり患者数	診療収入 単位:千円	診療単価 単位:円	備 考	病床稼働率	1日あたり患者数	診療単価 単位:円
入院	4月	2,959	42.5%	98.6	151,777	51,293	80%	184.0	40,835	
	5月	5,962	82.9%	192.3	266,436	44,689				
	6月	5,787	83.1%	192.9	278,201	48,073				
	7月	6,695	93.1%	216.0	316,838	47,325				
	8月	6,913	96.1%	223.0	325,201	47,042				
	9月	6,488	93.2%	216.3	289,686	44,649				
	10月	6,584	91.5%	212.4	295,991	44,956				
	11月	6,504	93.4%	216.8	315,148	48,454				
	12月	6,820	94.8%	220.0	332,637	48,774				
	1月	6,959	96.8%	224.5	324,679	46,656				
	2月	6,385	98.3%	228.0	299,782	46,951				
	3月	7,143	99.3%	230.4	342,668	47,973				
	計	75,199	88.8%	206.0	3,539,044	47,062				
外来	4月	7,313	—	384.9	77,916	10,654	—	700.0	11,500	
	5月	9,636	—	507.2	104,013	10,794				
	6月	11,001	—	500.0	113,706	10,336				
	7月	10,388	—	519.4	113,046	10,882				
	8月	11,713	—	532.4	123,111	10,511				
	9月	11,123	—	556.2	115,289	10,365				
	10月	11,209	—	560.5	118,813	10,600				
	11月	11,667	—	583.4	125,034	10,717				
	12月	11,345	—	597.1	120,364	10,609				
	1月	11,151	—	586.9	122,248	10,963				
	2月	11,231	—	561.6	119,574	10,647				
	3月	12,883	—	585.6	132,736	10,303				
	計	130,660	—	539.9	1,385,848	10,607				

救急搬送受け入れ件数	4月	368件	(1日平均: 12.3件)
	5月	412件	(1日平均: 13.3件)
	6月	330件	(1日平均: 11.0件)
	7月	411件	(1日平均: 13.3件)
	8月	389件	(1日平均: 12.5件)
	9月	346件	(1日平均: 11.5件)
	10月	325件	(1日平均: 10.5件)
	11月	331件	(1日平均: 11.0件)
	12月	321件	(1日平均: 10.4件)
	1月	310件	(1日平均: 10.0件)
	2月	258件	(1日平均: 9.2件)
	3月	303件	(1日平均: 9.8件)
	計	4,104件	(1日平均: 11.2件)
	3月	4件	

ドクターヘリ搬送受け入れ件数

【吉野病院】

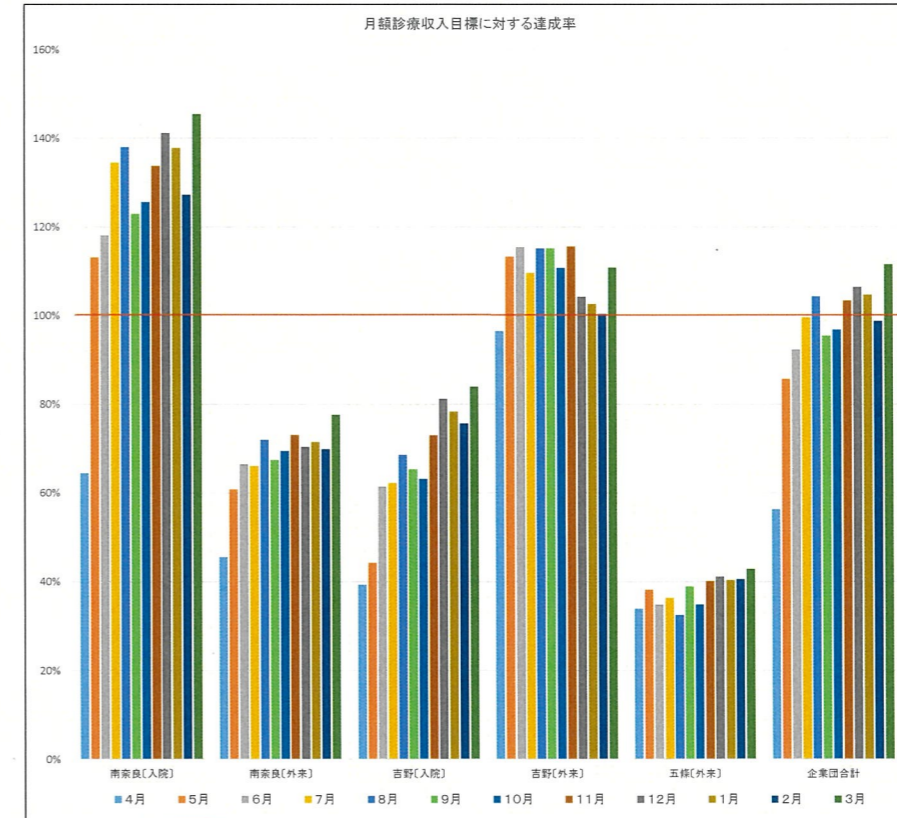
		96床					<参考> 計画想定			
		のべ患者数	平均病床稼働率	1日あたり患者数	診療収入 単位:千円	診療単価 単位:円	備 考	病床稼働率	1日あたり患者数	診療単価 単位:円
入院	4月	1,319	45.8%	44.0	26,652	20,206	91.2%	88.0	24,288	
	5月	1,507	50.6%	48.6	29,960	19,880				
	6月	1,958	68.0%	65.3	41,639	21,266				
	7月	2,085	70.1%	67.3	42,182	20,231				
	8月	2,269	76.2%	73.2	46,470	20,480				
	9月	2,160	75.0%	72.0	44,264	20,493				
	10月	2,126	71.4%	68.6	42,787	20,126				
	11月	2,274	79.0%	75.8	49,471	21,755				
	12月	2,511	84.4%	81.0	55,054	21,925				
	1月	2,457	82.6%	79.3	53,060	21,595				
	2月	2,390	88.9%	85.4	51,259	21,447				
	3月	2,623	88.1%	84.6	56,905	21,694				
	計	25,679	73.3%	70.4	539,702	21,017				
外来	4月	1,843	—	92.2	28,104	15,249	—	107.0	13,000	
	5月	2,180	—	114.7	32,970	15,124				
	6月	2,155	—	98.0	33,611	15,597				
	7月	2,076	—	103.8	31,906	15,369				
	8月	2,252	—	102.4	33,530	14,889				
	9月	2,119	—	106.0	33,513	15,815				
	10月	2,060	—	103.0	32,239	15,650				
	11月	2,087	—	104.4	33,640	16,119				
	12月	1,924	—	101.3	30,346	15,772				
	1月	1,975	—	103.9	29,854	15,116				
	2月	2,005	—	100.3	29,204	14,566				
	3月	2,220	—	100.9	32,259	14,531				
	計	24,896	—	102.5	381,176	15,311				

【五條診療所】

		のべ患者数	平均病床稼働率	1日あたり患者数	診療収入 単位:千円	診療単価 単位:円	備 考	病床稼働率	1日あたり患者数	診療単価 単位:円
外来	4月	245	—	12.9	1,375	5,611	—	33.3	4,600	
	5月	306	—	16.1	1,546	5,053				
	6月	279	—	12.7	1,412	5,060				
	7月	290	—	14.5	1,471	5,072				
	8月	250	—	11.4	1,315	5,261				
	9月	309	—	15.5	1,577	5,105				
	10月	250	—	12.5	1,412	5,649				
	11月	270	—	13.5	1,627	6,024				
	12月	285	—	15.0	1,667	5,848				
	1月	270	—	14.2	1,637	6,062				
	2月	258	—	12.9	1,644	6,371				
	3月	324	—	14.7	1,738	5,365				
	計	3,336	—	13.8	18,420	5,522				

【診療収入額 総計】

	南奈良総合医療センター			吉野病院			五條診療所	企業団合計
	入院	外来	計	入院	外来	計	計(外来)	
	4月	151,777	77,916	229,692	26,652	28,104	54,756	
5月	266,436	104,013	370,449	29,960	32,970	62,930	1,546	434,925
6月	278,201	113,706	391,907	41,639	33,611	75,249	1,412	468,568
7月	316,838	113,046	429,884	42,182	31,906	74,088	1,471	505,443
8月	325,201	123,111	448,312	46,470	33,530	80,000	1,315	529,627
9月	289,686	115,289	404,975	44,264	33,513	77,777	1,577	484,329
10月	295,991	118,813	414,804	42,787	32,239	75,026	1,412	491,243
11月	315,148	125,034	440,181	49,471	33,640	83,111	1,627	524,919
12月	332,637	120,364	453,001	55,054	30,346	85,400	1,667	540,067
1月	324,679	122,248	446,927	53,060	29,854	82,914	1,637	531,479
2月	299,782	119,574	419,356	51,259	29,204	80,463	1,644	501,462
3月	342,668	132,736	475,404	56,905	32,259	89,163	1,738	566,305
累計	3,539,044	1,385,848	4,924,893	539,702	381,176	920,878	18,420	5,864,191
28年度予算	2,828,000	2,054,000	4,882,000	814,000	349,000	1,163,000	49,000	6,094,000
※対予算進捗率	125.1%	67.5%	100.9%	66.3%	109.2%	79.2%	37.6%	96.2%



<参考> 27年度実績

	入 院		病床稼働率 (年平均)	外 来			救 急		
	運用 病床数	のべ患者数		患者数		搬送受入数			
		月平均		年間	月平均	年間	1日平均	年間	1日平均
五條病院	160	3,459	41,508	71.1%	5,620	67,438	278	1,393	3.8
大淀病院	144	2,618	31,414	59.2%	7,201	86,407	324	540	1.5
吉野病院	99	1,892	22,707	62.8%	3,022	36,262	149	153	0.4
合計	403	7,969	95,629	—	15,842	190,107	751	2,086	5.7



# 診療科別・月別患者数・診療費推移（入院）

資料 2-1

※診療科別の患者数及び診療費は、電子カルテに入力されている診療科を元に集計しているため、実際の診療を行った医師が所属する診療科と差異が生じることがあります。

【南奈良総合医療センター】

科コード	平成28年度																																								
	のべ患者数(入院)													診療収入額(入院)											診療単価(入院)																
	4月	5月	6月	7月	8月	9月	10月	11月	12月	1月	2月	3月	合計	4月	5月	6月	7月	8月	9月	10月	11月	12月	1月	2月	3月	合計	4月	5月	6月	7月	8月	9月	10月	11月	12月	1月	2月	3月	合計		
内科M	278	455	327	369	389	358	410	350	315	443	314	360	4,368	11,507,658	17,521,664	13,190,323	13,510,289	14,154,528	12,212,127	14,600,844	11,659,522	11,529,751	14,233,833	10,109,695	12,133,192	156,363,426	41,394	38,509	40,337	36,613	36,387	34,112	35,612	33,313	36,602	32,131	32,196	33,703	35,797		
総内M	399	760	705	816	805	870	868	838	766	716	802	804	9,149	15,545,930	29,770,400	29,109,819	31,290,560	33,543,147	33,344,550	30,468,981	32,164,259	30,370,942	31,688,694	33,513,207	34,001,825	364,812,314	38,962	39,172	41,291	38,346	41,669	38,327	35,103	38,382	39,649	44,258	41,787	42,291	39,875		
循内M	131	183	143	124	127	179	222	190	244	225	200	173	2,141	5,998,520	7,274,854	9,128,500	7,525,798	6,647,426	8,889,458	8,297,452	10,353,667	14,811,624	10,411,000	10,487,005	8,198,267	108,023,571	45,790	39,753	63,836	60,692	52,342	49,662	37,376	54,493	60,703	46,271	52,435	47,389	50,455		
糖内M	129	279	219	220	259	182	283	216	243	303	257	247	2,837	5,287,698	9,801,915	7,714,738	8,979,942	9,152,992	6,359,249	9,183,401	7,541,291	10,983,391	11,206,647	9,766,300	9,607,766	105,585,330	40,990	35,132	35,227	40,818	35,340	34,941	32,450	34,913	45,199	36,986	38,001	38,898	37,217		
代内M			16	2									61			545,540	172,300					329,220	3,350	816,539	420	196,830	2,064,199				34,096	86,150				32,922		29,162		39,366	33,839
呼内M	205	291	241	356	311	227	251	224	268	288	378	381	3,421	8,105,522	10,188,532	11,964,111	16,570,435	12,424,049	10,755,326	10,672,846	10,556,068	11,058,446	11,998,456	13,817,725	15,719,367	143,830,883	39,539	35,012	49,644	46,546	39,949	47,380	42,521	47,125	41,263	41,661	36,555	41,258	42,044		
消内M	352	631	763	830	736	608	716	752	814	685	779	893	8,559	14,644,194	23,974,663	36,901,020	39,958,145	38,402,535	28,482,078	32,358,716	33,747,864	39,411,904	33,017,228	36,546,322	40,152,724	397,597,393	41,603	37,995	48,363	48,142	52,177	46,846	45,194	44,877	48,418	48,200	46,914	44,964	46,454		
感染M	108	278	253	342	321	308	283	202	228	269	249	309	3,150	4,740,542	11,761,861	10,574,393	14,340,597	15,000,679	11,252,735	10,765,817	7,777,149	10,089,596	10,595,067	10,002,655	11,531,471	128,432,562	43,894	42,309	41,796	41,932	46,731	36,535	38,042	38,501	44,253	39,387	40,171	37,319	40,772		
神内M	90	202	215	178	222	290	258	261	315	285	298	344	2,958	3,369,040	7,935,614	8,476,988	6,794,014	9,549,416	10,227,505	10,470,981	9,025,576	10,628,298	8,310,891	9,860,502	13,488,019	108,136,844	37,434	39,285	39,428	38,169	43,015	35,267	40,585	34,581	33,741	29,161	33,089	39,209	36,557		
小児M	42	117	179	137	154	177	135	124	125	180	96	158	1,624	1,957,410	5,092,720	7,825,950	6,228,800	6,590,190	7,629,830	5,898,720	5,665,940	5,481,890	8,321,570	4,103,330	7,066,140	71,862,490	46,605	43,528	43,720	45,466	42,793	43,106	43,694	45,693	43,855	46,231	42,743	44,722	44,250		
精神M													0	3,000	1,500	13,690	3,000	3,000	16,380				840	8,600	13,340	63,350															
外科M	244	365	248	490	666	477	471	464	499	514	441	482	5,361	14,695,940	20,389,188	16,478,125	26,191,969	41,209,489	26,490,912	30,734,051	27,901,675	33,450,958	34,100,067	26,653,864	31,940,927	330,237,165	60,229	55,861	66,444	53,453	61,876	55,537	65,253	60,133	67,036	66,343	60,440	66,267	61,600		
脳外M	176	349	470	419	539	607	550	449	574	442	547	688	5,810	12,790,770	22,587,859	28,284,476	19,689,155	29,663,146	33,617,118	29,119,174	33,584,326	30,497,585	23,548,991	34,131,958	46,039,969	343,554,527	72,675	64,722	60,180	46,991	55,034	55,382	52,944	74,798	53,132	53,278	62,398	66,919	59,132		
整形M	576	1,634	1,585	1,928	1,825	1,725	1,579	1,861	1,837	1,929	1,543	1,692	19,714	33,533,681	68,701,793	65,258,793	83,640,222	71,067,341	66,725,684	61,158,820	83,107,804	82,696,868	80,899,793	62,249,490	70,629,606	829,669,895	58,218	42,045	41,173	43,382	38,941	38,682	38,733	44,658	45,017	41,939	40,343	41,743	42,085		
救急M	168	210	134	213	207	199	204	190	228	244	149	146	2,292	16,339,083	18,918,625	12,992,803	23,583,449	16,382,517	16,635,590	20,981,580	17,947,029	20,873,781	21,326,114	17,652,172	13,643,676	217,276,419	97,256	90,089	96,961	110,720	79,143	83,596	102,851	94,458	91,552	87,402	118,471	93,450	94,798		
皮膚M		25	16			7	25	7		18	26	32	156	3,830	723,990	532,820	9,500	8,590	274,780	1,168,080	231,441	28,800	578,176	902,830	1,512,650	5,975,487						39,254	46,723	33,063			32,121	34,724	47,270	38,304	
泌尿M	45	102	138	154	222	158	194	242	285	282	184	250	2,256	2,735,218	6,538,260	9,098,161	9,774,407	12,652,468	7,933,821	10,155,001	12,588,031	14,116,922	14,505,466	9,438,857	14,555,018	124,091,630	60,783	64,101	65,929	63,470	56,993	50,214	52,345	52,017	49,533	51,438	51,298	58,220	55,005		
眼科M		25	57	56	47	38	52	50	26	24	33	41	449	2,485,690	5,656,190	4,397,406	4,267,670	3,169,620	5,022,368	4,320,024	2,277,556	1,820,680	2,525,270	3,660,526	39,603,000		99,428	99,231	78,525	90,801	83,411	96,584	86,400	87,598	75,862	76,523	89,281	88,203			
耳鼻M	16	35	42	37	58	68	58	60	47	53	60	104	638	518,290	1,559,080	2,222,174	2,708,038	3,196,385	4,421,570	3,393,308	5,618,130	3,876,030	5,109,416	5,004,285	5,985,388	43,612,094	32,393	44,545	52,909	73,190	55,110	65,023	58,505	93,636	82,469	96,404	83,405	57,552	68,358		
産婦M		21	36	24	25	10	25	14	6	31	29	34	255	1,204,300	2,224,552	1,470,170	1,232,090	1,232,120	1,412,751	911,490	247,314	2,189,980	2,523,259	2,582,582	17,230,608		57,348	61,793	61,257	49,284	123,212	56,510	65,106	41,219	70,645	87,009	75,958	67,571			
リハM													0	3,250	3,250			1,000							7,500																
歯腔M													0	4,320		15,580	500	127,870	117,050	125,090		150,790	9,080	550,280																	
麻酔M													0	500	500		37,780	11,930	500		77,150		333,230	461,590																	
放科M													0												0																
病理M													0												0																
透析M													0						1,800						1,800																
計	2,959	5,962	5,787	6,695	6,913	6,488	6,584	6,504	6,820	6,959	6,385	7,143	75,199	151,776,826	266,436,258	278,200,736	316,838,196	325,201,018	289,685,683	295,991,261	315,147,556	332,637,246	324,679,448	299,781,766	342,668,363	3,539,044,357	51,293	44,689	48,073	47,325	47,042	44,649	44,956	48,454	48,774	46,656	46,951	47,973	47,062		

【吉野病院】

科コード	平成28年度																																						
	のべ患者数(入院)													診療収入額(入院)											診療単価(入院)														
	4月	5月	6月	7月	8月	9月	10月	11月	12月	1月	2月	3月	合計	4月	5月	6月	7月	8月	9月	10月	11月	12月	1月	2月	3月	合計	4月	5月	6月	7月	8月	9月	10月	11月	12月	1月	2月	3月	合計
内科Y	1,248	1,433	1,793	1,822	1,997	1,938	1,942	2,105	2,108	2,158	2,036	2,317	22,897	25,269,466	28,321,707	37,726,996	36,337,956	39,807,258	38,945,781	38,284,328	44,359,042	44,591,357	45,229,035	41,954,253	48,553,826	469,381,005	20,248	19,764	21,041	19,944	19,934	20,096	19,714	21,073	21,153	20,959	20,606	20,955	20,500
整形Y	71	74	165	263	272	222	184	169	403	299	354	306	2,782	1,382,386	1,637,801	3,911,824	5,844,316	6,662,422	5,318,696	4,502,930	5,111,983	10,462,509	7,830,956	9,304,693	8,350,790	70,321,306	19,470	22,132	23,708	22,222	24,494	23,958	24,472	30,248	25,962	26,190	26,284	27,290	25,277
計	1,319	1,507	1,958	2,085	2,269</																																		



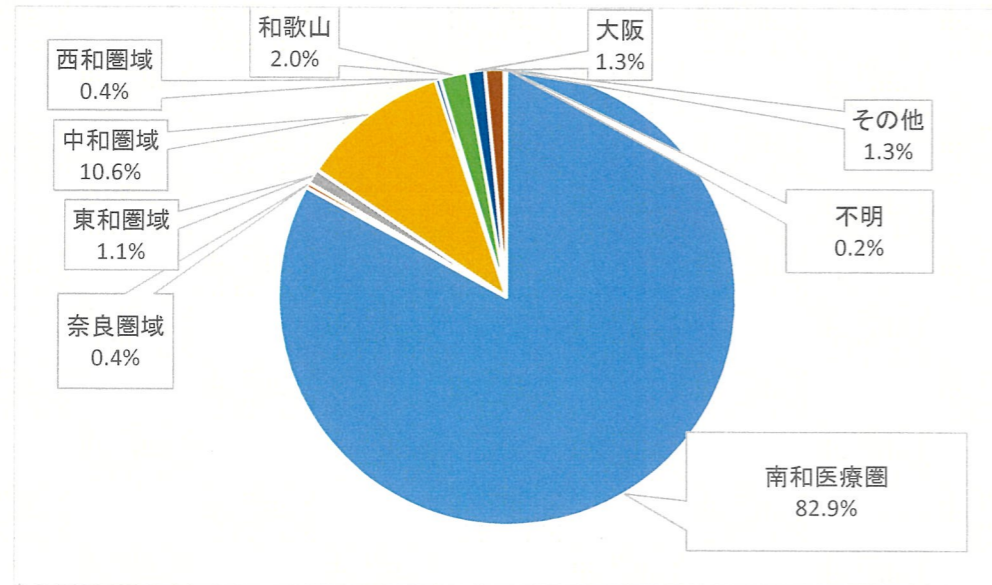




### 平成28年度地域別患者数(4~3月) 南奈良総合医療センター

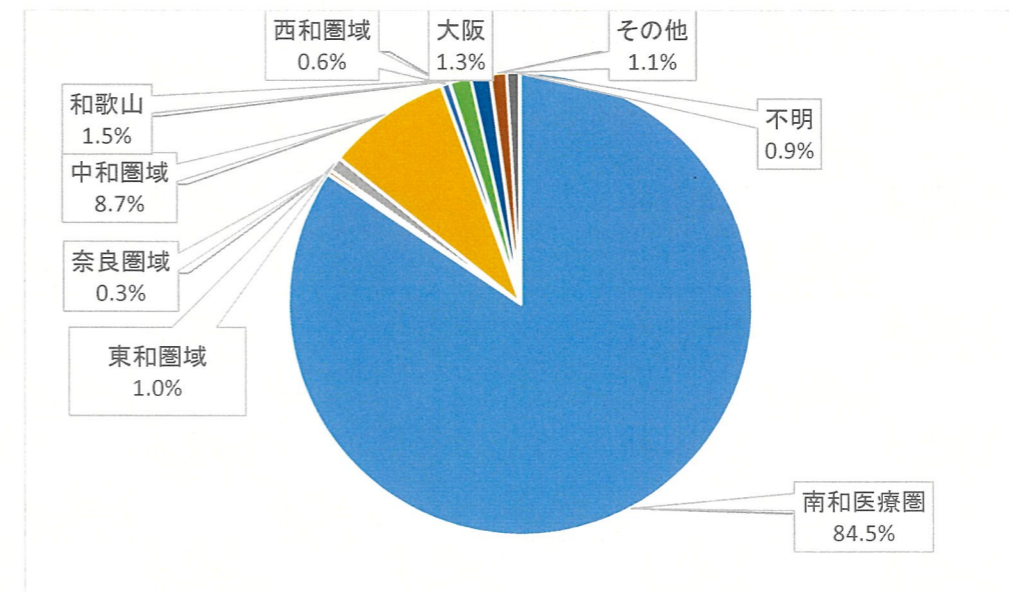
※患者数は外来・入院とも実患者数で表示しています。

入院患者割合



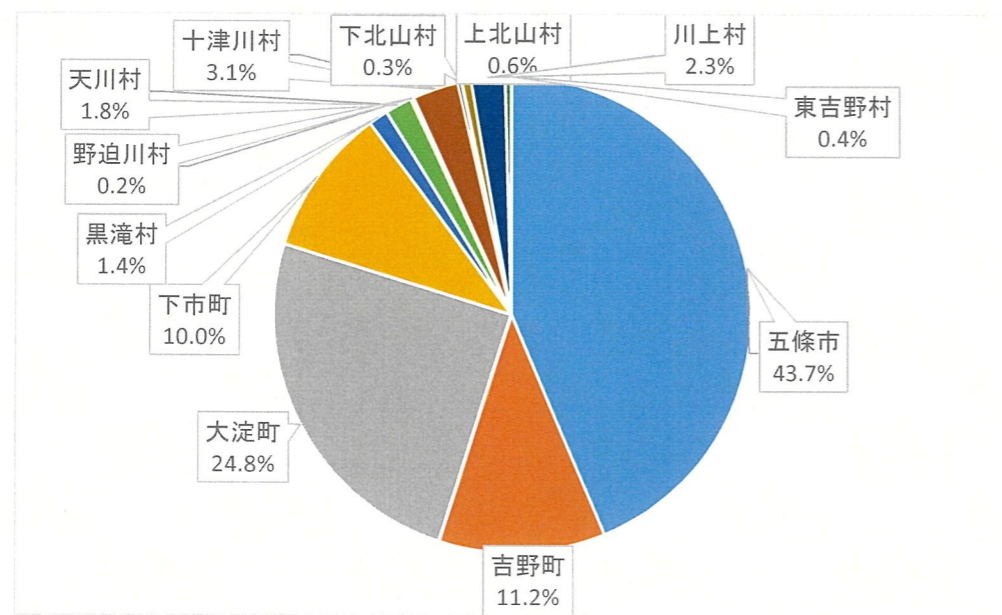
県内					県外				不明
南和医療圏	奈良圏域	東和圏域	中和圏域	西和圏域	和歌山	大阪	その他		
3,379	15	44	430	15	80	51	54	7	
3,883									192
4,075									

外来患者割合



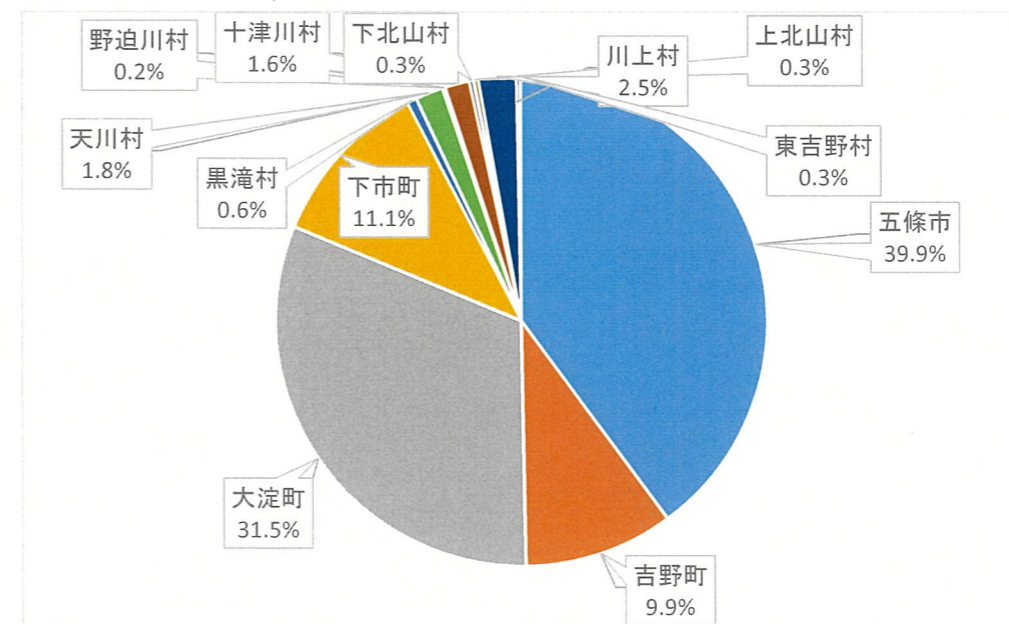
県内					県外				不明
南和医療圏	奈良圏域	東和圏域	中和圏域	西和圏域	和歌山	大阪	その他		
19,556	72	241	2,017	139	340	311	266	213	
22,025									1,130
23,155									

入院患者割合 南和医療圏市町村別



五條市	吉野町	大淀町	下市町	黒滝村	天川村	野迫川村	十津川村	下北山村	上北山村	川上村	東吉野村
1,476	380	839	339	46	61	7	106	10	21	79	15
3,379											

外来患者割合 南和医療圏市町村別



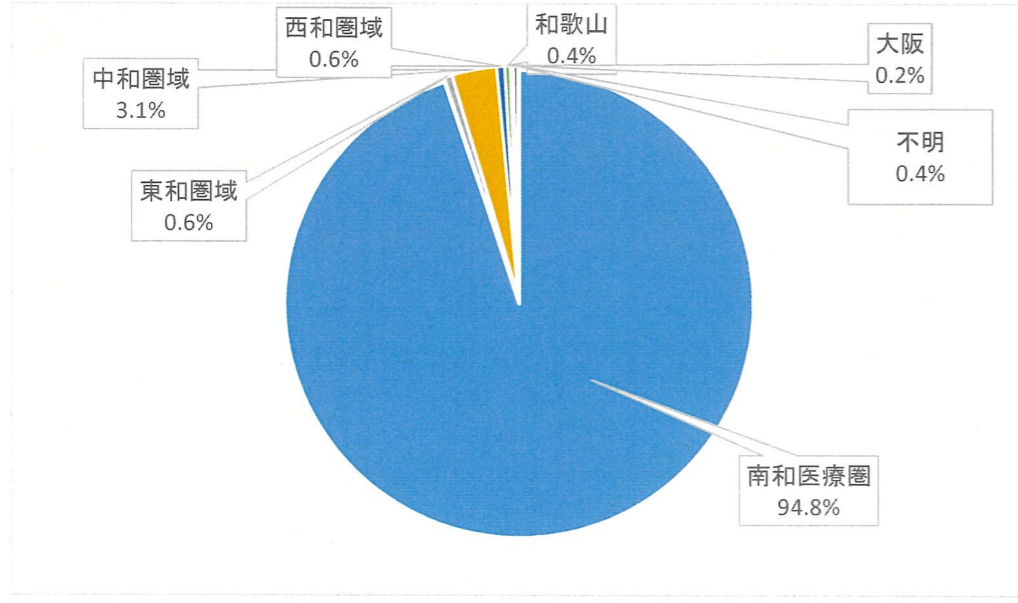
五條市	吉野町	大淀町	下市町	黒滝村	天川村	野迫川村	十津川村	下北山村	上北山村	川上村	東吉野村
7,804	1,928	6,158	2,177	127	355	38	314	55	58	486	56
19,556											



### 平成28年度地域別患者数(4~3月) 吉野病院

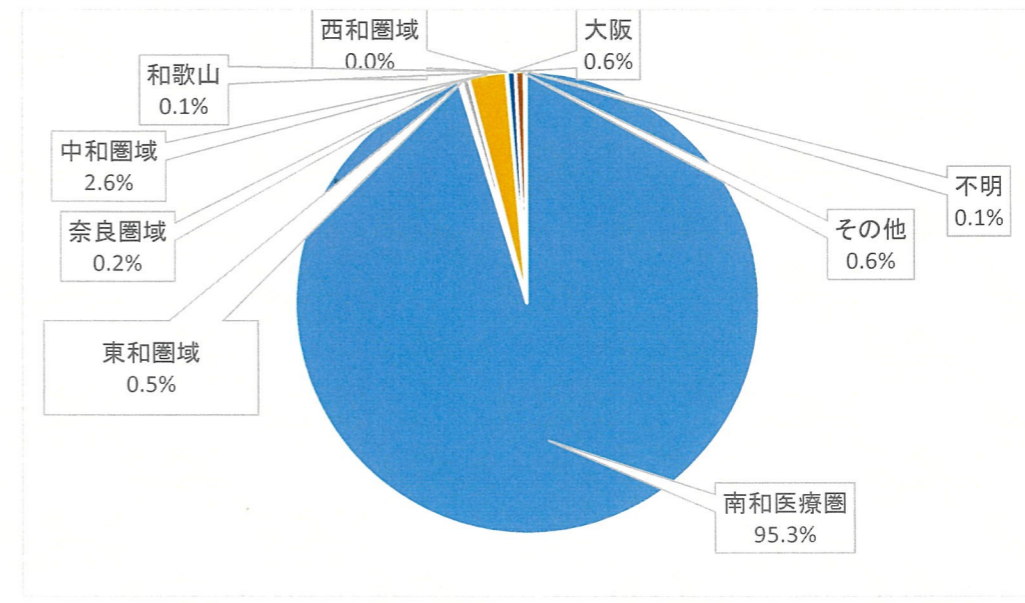
※患者数は外来・入院とも実患者数で表示しています。

入院患者割合



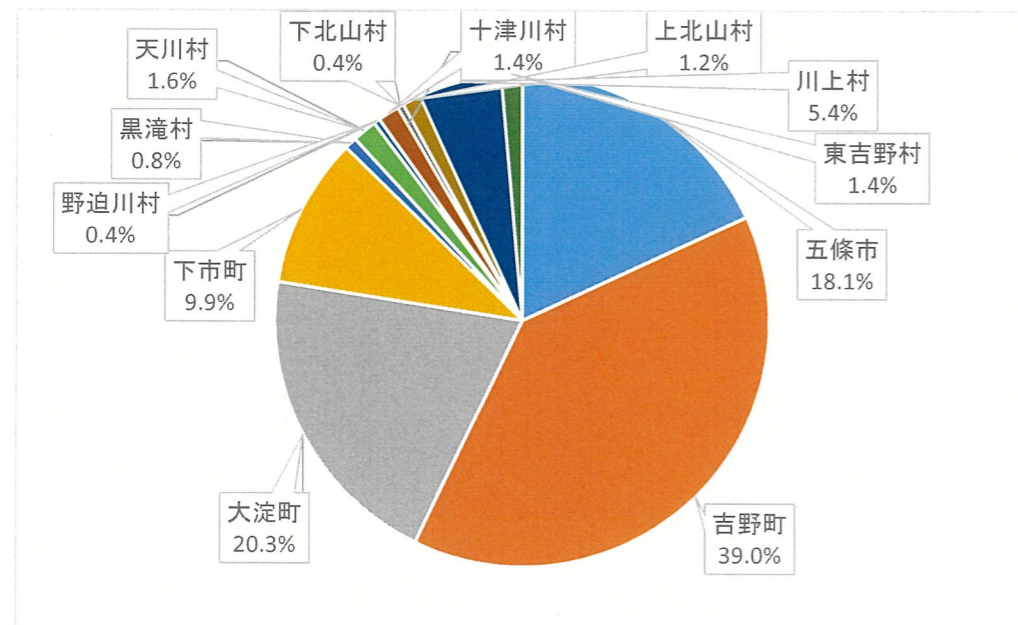
県内					県外				不明
南和医療圏	奈良圏域	東和圏域	中和圏域	西和圏域	和歌山	大阪	その他		
497	0	3	16	3	2	1	0	2	
519					5				524

外来患者割合



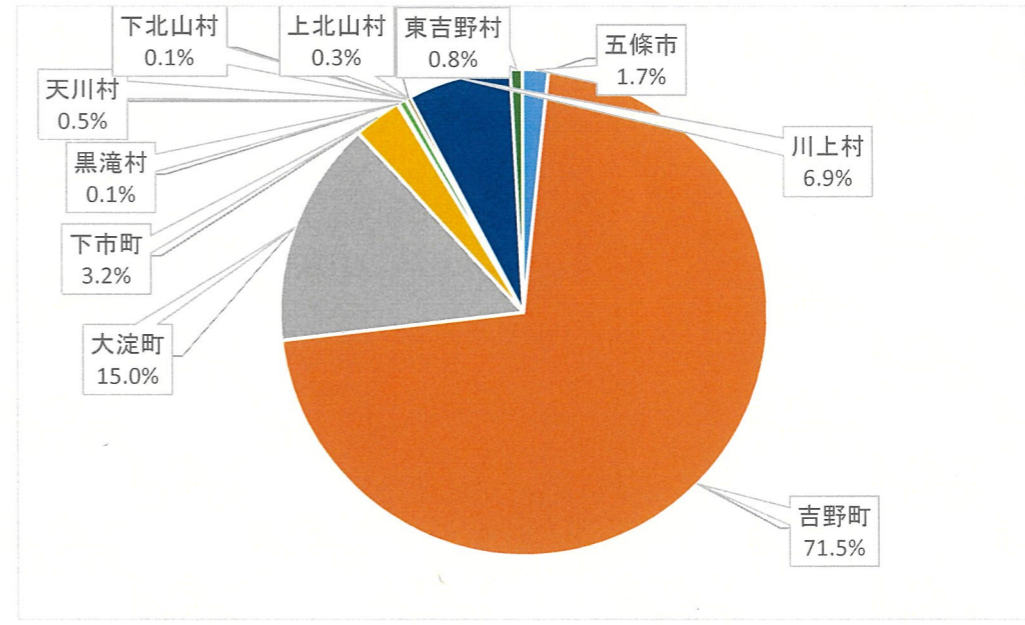
県内					県外				不明
南和医療圏	奈良圏域	東和圏域	中和圏域	西和圏域	和歌山	大阪	その他		
2820	5	16	77	1	2	17	18	4	
2,919					41				2,960

入院患者割合 南和医療圏市町村別



五條市	吉野町	大淀町	下市町	黒滝村	天川村	野迫川村	十津川村	下北山村	上北山村	川上村	東吉野村
90	194	101	49	4	8	2	7	2	6	27	7
497											

外来患者割合 南和医療圏市町村別



五條市	吉野町	大淀町	下市町	黒滝村	天川村	野迫川村	十津川村	下北山村	上北山村	川上村	東吉野村
48	2,015	424	89	3	14			2	8	194	23
2,820											



